

COME CREARE UN LESSICO CONDIVISO SUI FATTORI UMANI ED ORGANIZZATIVI

ON BOARDING: BENVENUTO IN AZIENDA

CONTENUTI

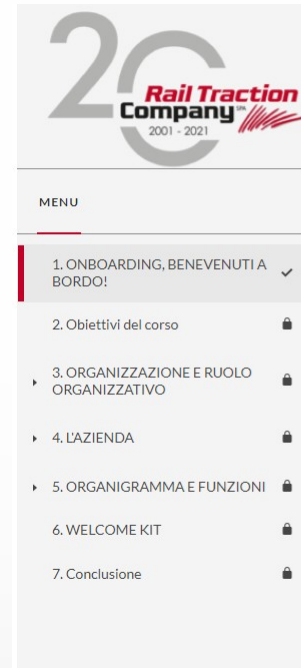
- **L'Organizzazione aziendale:** cos'è, come si definisce, quali sono le caratteristiche
- **Compiti/poteri/responsabilità:** cosa sono e come vengono distribuiti in azienda
- **Il ruolo organizzativo:** differenza ruolo/mansione, caratteristiche del ruolo, variabili soggettive individuali del ruolo, skills del ruolo organizzativo cosa sono e come si possono allenare
- **L'azienda:** la nostra storia,
- **I traffici**
- **La flotta aziendale**
- **Organigramma aziendale:** ruoli, definizione e nomi di riferimento
- **Welcome Kit:** Ccnl, policy aziendali, codice etico, modello organizzativo

MODALITA' DI FRUZIONE

- E learning
- Prima settimana di ingresso in azienda

OBIETTIVI FORMATIVI

- Creare un lessico condiviso su temi relativi ai fattori umani e organizzativi
- Creare senso di appartenenza
- Fornire al discente le informazioni necessarie per orientarli all'interno dell'organizzazione
- Familiarizzare con lo strumento e learning



CONTENUTI

Modulo 1: L'Organizzazione aziendale

- Cos'è una organizzazione e da cosa è composta
- Ruolo organizzativo: ruolo e mansione
- Il cambiamento: come influisce sul comportamento
- L'Ergonomia
- I bisogni: la piramide di maslow
- La motivazione: le 7 leve motivazioni
- Come si definisce il comportamento umano

Modulo 2: L'elaborazione della realtà

- Elaborazione della realtà nel cervello umano
- Sensazione e percezione
- Il percorso di un input: corteccia somatosensoriale/archivio della memoria/lobo frontale cognitivo
- I bias cognitivi: cosa sono e quali sono
- Effetto Dunning-Kruger

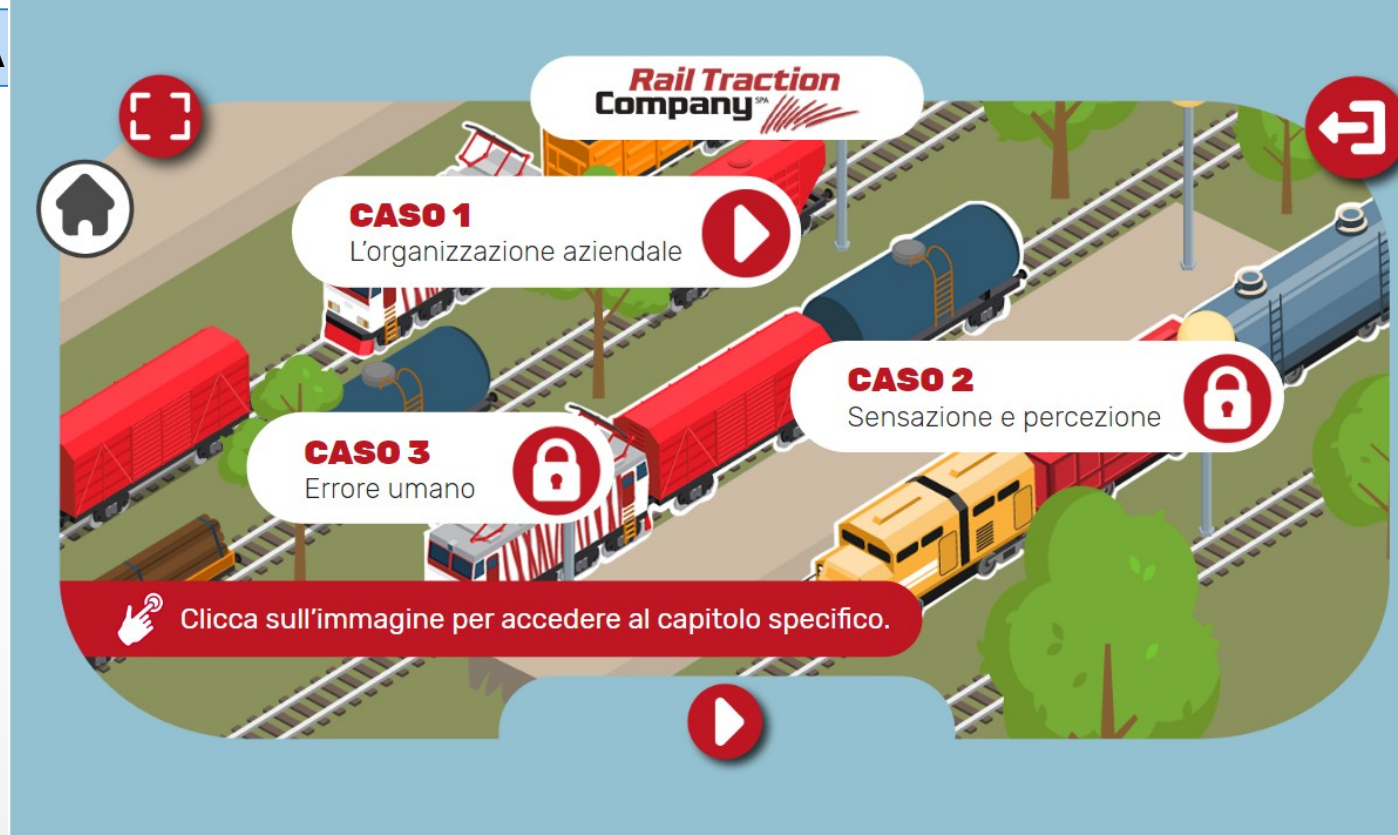
Modulo 3: errore umano

- Definizione dell'errore umano (classificazione Rasmussen)
- Tassonomia di Reason - Modello del formaggio svizzero
- Lo stress da lavoro correlato

Ogni modulo viene introdotto da un caso di **inconveniente di esercizio realmente occorso e trasformato in cartoon**, in cui viene evidenziato l'inconveniente e viene chiesto al discente di indicare i comportamenti errati

MODALITA' DI FRUZIONE

- Erogazione **in presenza** durante il corso di abilitazione o durante il mantenimento competenze
- Erogazione **e learning** durante tutto l'anno: accesso ai materiali didattici



OBIETTIVI FORMATIVI

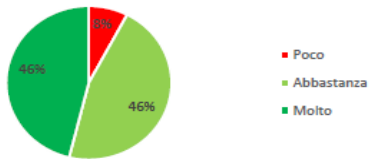
- Creare un lessico condiviso su temi relativi ai fattori umani e organizzativi
- Iniziare a fornire contenuti su temi da integrare nel Sistema di Gestione (ergonomia, lettura della realtà)
- Iniziare a fornire contenuti su alcune importanti skills trasversali: attenzione selettiva (eliminare i bias cognitivi), gestione dei bisogni individuali, motivazione, decision making, gestione del cambiamento
- Riflettere su casi di inconvenienti realmente occorsi per una maggiore identificazione aziendale

FEEDBACK DISCENTI CORSO ON BOARDING

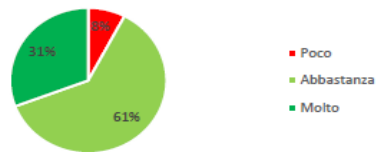
Al termine del corso, direttamente sulla piattaforma Moodle, è stato inserito un questionario di gradimento, di cui riportiamo alcuni risultati.

La quasi totalità dei discenti ha apprezzato sia i contenuti che la modalità, offrendo una interessante riflessione sull'utilizzo di questa modalità formativa, che può rendersi utile sia in modalità blended, per cui affiancata ad altre modalità didattiche, sia per alcune tematiche formative compatibili con un formato di auto apprendimento.

Hai trovato utile questo corso



Consideri la metodologia e learning efficace



Riportiamo alcuni suggerimenti lasciati dai discenti:

il mini corso è esaustivo e comodo data la possibilità di poterlo fare direttamente da casa quando si vuole. trovo importante conoscere la storia dell'azienda con cui si collabora. esperienza positiva.

ho trovato il corso molto esaustivo, non ho suggerimenti nessuno

Nulla da aggiungere

Congratulazioni, il Welcome Kit é piaciuto molto e era interessante come prima informazione sull'azienda

Interessante e completo

Molto utile a comprendere la storia dell'azienda.

Nulla da suggerire

nessuno.

Continuate cosi! ♥

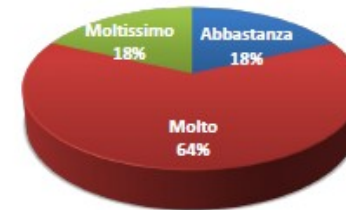
FEEDBACK DISCENTI CORSO FATTORI UMANI

Al termine del corso, sia in modalità elearning che in modalità presenza, è stato somministrato un questionario di gradimento, di cui riportiamo alcuni estratti.

Il corso ha ottenuto ottimi risultati, sia in termini di gradimento generale che di gradimento delle singole caratteristiche, con particolare successo della gestione d'aula e della possibilità di fare interventi.

Di particolare interesse la conferma della possibilità di utilizzare i concetti esposti nella vita professionale quotidiana

Hai trovato concetti utili che pensi di poter applicare nel tuo lavoro



Valutazione generale del corso



Articolazione didattica della lezione	Progettazione didattica dei contenuti	Gestione d'aula	Esempi ed esercitazioni	Possibilità di fare interventi
Molto soddisfacente	Molto soddisfacente	Al di sopra delle aspettative	Soddisfacente	Molto soddisfacente
Molto soddisfacente	Molto soddisfacente	Molto soddisfacente	Molto soddisfacente	Molto soddisfacente
Al di sopra delle aspettative	Al di sopra delle aspettative	Al di sopra delle aspettative	Al di sopra delle aspettative	Al di sopra delle aspettative
Molto soddisfacente	Molto soddisfacente	Molto soddisfacente	Soddisfacente	Molto soddisfacente
soddisfacente	Molto soddisfacente	Molto soddisfacente	Soddisfacente	Al di sopra delle aspettative
Molto soddisfacente	Molto soddisfacente	Al di sopra delle aspettative	Soddisfacente	Molto soddisfacente