

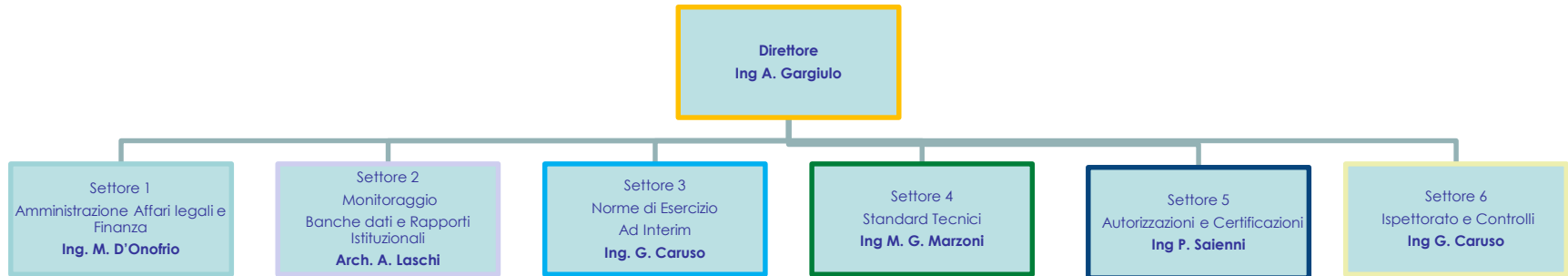
Roma, 15 giugno 2017

## Workshop

***I PROCEDIMENTI DI AUTORIZZAZIONE DI MESSA IN SERVIZIO  
PER I SOTTOSISTEMI STRUTTURALI DI TERRA***



# Organizzazione di ANSF



# Settore Standard tecnici

---

Il Settore svolge le funzioni di competenza dell'Agenzia nei seguenti ambiti di attività:

- ❖ Norme e standard Tecnici;
- ❖ Rilascio dell'autorizzazione di messa in servizio per sottosistemi nuovi, rinnovati o ristrutturati;
- ❖ Riconoscimento degli Organismi di Valutazione (VIS, CSM Assessor,) e loro sorveglianza;
- ❖ Supporto tecnico ad altri Settori di ANSF e al MIT
- ❖ Attività di ricerca & sviluppo

# AMIS Sottosistemi di TERRA

- La squadra

## UFFICIO 4.2:

A. Lippi  
R. Calamai  
G. Ciocia  
M. Poggi  
P. D'Avino

## UFFICIO 4.3:

E. Piovesana  
L. Tatarelli  
D. Zago  
M. Giannerini

## CCS:

A. Lippi  
R. Calamai  
M. Giannerini  
P. D'Avino

## INFRA

L. Tatarelli  
M. Poggi  
G. Ciocia

## ENE:

D. Zago  
M. Giannerini

## STI trasversale Tunnel + opere civili

M. Poggi  
L. Tatarelli

## STI trasversali PMR e NOISE + Sorveglianza in campo degli Organismi di Valutazione

E. Piovesana

# Autorizzazioni rilasciate

---

Le attività autorizzative del 2016 sono state:

- **60 autorizzazioni di messa in servizio di sottosistemi di terra (Infrastruttura, Energia, Controllo-Comando e Segnalamento - CCS), Applicazioni Generiche/Prodotti Generici del sottosist. CCS;**
- **49 pareri rilasciati (art. 19 D.Lgs. 191/2010) in caso di rinnovo di sistemi in esercizio;**

Nelle more dell'**adeguamento ai dettami del Dlgs 10 agosto n°162**, il servizio ferroviario delle reti regionali è salvaguardato dalle autorizzazioni rilasciate dalle Autorità ed Amministrazioni precedentemente competenti.

Già a fine 2016 sono state rilasciate le prime AMIS a un gestore delle reti regionali (Ferrovie Nord)

# Iniziative in corso:

Ricognizione Standard Tecnici Operatori interessati dal DM 5  
Agosto 2016

- Attraverso compilazione di questionari dedicati
- Gruppi dedicati per ciascun Sottosistema

Con finalità di:

- Fotografare lo stato dell'infrastruttura in relazione ai requisiti STI;
- Individuare eventuali casi specifici nazionali da integrare nelle STI;
- Rilevare eventuali particolarità dell'infrastruttura che hanno un impatto sull'NRD
- Analizzare il gap con le modalità in uso presso il gestore dell'infrastruttura nazionale;
- Emanare eventuali raccomandazioni di sicurezza.

---

# Grazie per l'attenzione

Ing Riccardo Cheli

Settore Standard Tecnici

Responsabile Uffici 4.2 e 4.3

Mail: [riccardo.cheli@ansf.gov.it](mailto:riccardo.cheli@ansf.gov.it)