

**IMPRESE FERROVIARIE con certificato di
sicurezza per traffico merci**

Loro SEDI

**Soggetti Responsabili della Manutenzione
carri merci**

Loro SEDI

Detentori carri merci

Loro SEDI

RETE FERROVIARIA ITALIANA S.p.A.

Direzione Tecnica

Piazza della Croce Rossa, 1

00161 Roma

p.c. **MINISTERO DELLE INFRASTRUTTURE E DEI
TRASPORTI**

**Direzione Generale per le investigazioni
ferroviarie e marittime**

Via dell'Arte, 16

00144 Roma

Oggetto: Safety Alert relativo alla rottura radiale di una ruota montata su una sala tipo 42mp.

Allegato: Safety Alert, inviato dall'Autorità Nazionale per la sicurezza della Francia.

Si trasmette in allegato il "Safety Alert", inviato dall'Autorità Nazionale per la sicurezza francese (EPSF), attraverso il sistema informatico dell'ERA Safety Information System, a cui si rimanda per gli ulteriori dettagli sulla problematica in oggetto.

La rottura radiale della ruota ha determinato uno scalettamento di 30 cm della ruota stessa sull'asse e il conseguente svio del veicolo in composizione al treno, nella località di Modane. Le prime risultanze delle indagini sembrano indicare come possibile causa della rottura una cricca innescata a seguito di surriscaldamento della ruota.

Sulla base delle informazioni raccolte ed in attesa della conclusione delle indagini, l'EPSF, nel safety alert allegato, raccomanda di prestare attenzione alle sale montate del tipo 42mp, ad ogni più opportuna occasione e almeno nel corso delle operazioni di manutenzione e delle visite tecniche, per verificare che non ci siano rotture o segni di scorrimento della ruota. Ogni sala montata che presentasse problematiche deve essere rimossa precauzionalmente dal servizio.

In aggiunta a quanto richiesto nel safety alert, codesti Soggetti, ognuno per la parte di propria competenza, dovranno attivare le medesime verifiche su tutte le sale montate assimilabili al tipo 42mp, in particolare su quelle interessate da fenomeni di surriscaldamento delle ruote.

Si evidenzia che il convoglio proveniva dall'Italia in regime di verifica tecnica in fiducia, si richiamano pertanto tutte le imprese ferroviarie ad una verifica dell'efficacia delle visite tecniche al materiale. L'Impresa ferroviaria coinvolta dovrà presentare una relazione sulle verifiche effettuate e su eventuali non conformità rilevate in corso di viaggio.

Si invitano i Soggetti in indirizzo ad attivarsi nel rispetto dell'art. 5, comma 5 del Regolamento Europeo n. 445/2011, scambiando le informazioni necessarie ad evitare che gli eventi possano ripetersi, comunicando alla scrivente Agenzia se nel proprio contesto operativo siano già accaduti inconvenienti simili e indicando i provvedimenti adottati.

IL DIRETTORE
ing. Amedeo Gargiulo



SAFETY ALERT

System / Equipment

Wheelset - broken wheel

Safety event

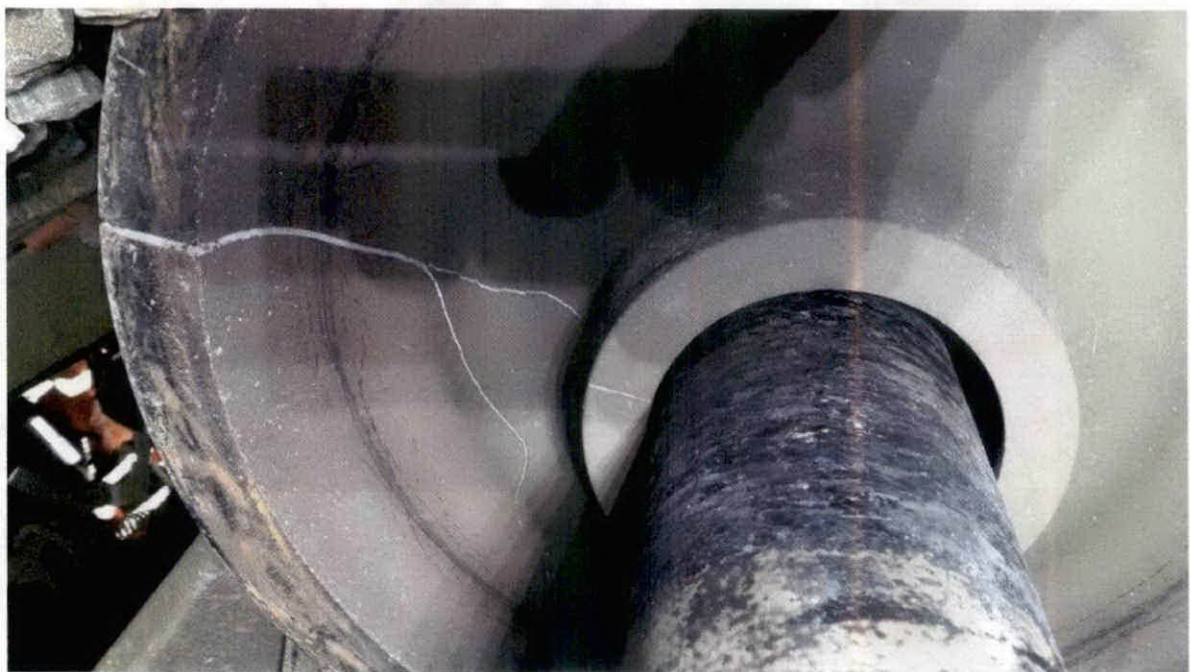
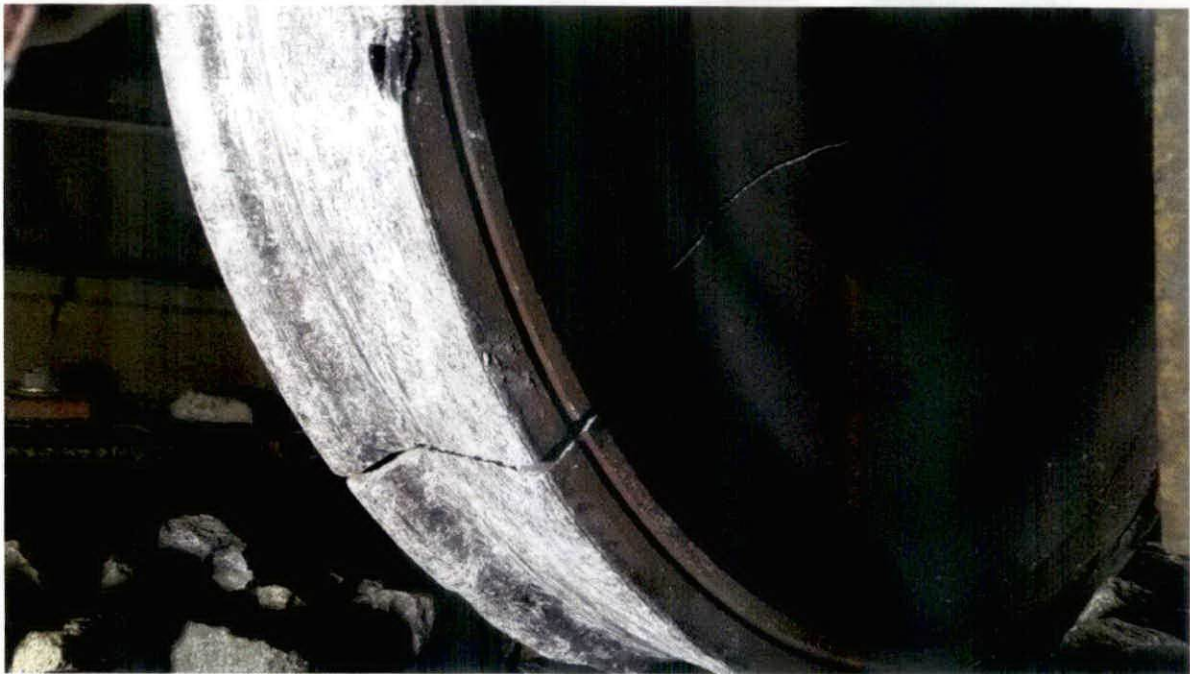
On Sunday 24 April 2016, fret train coming from Modane service tracks derails while crossing points giving access to main tracks. Driver notices a brake pipe depression. All four wheelsets of the wagon have derailed and the vehicle is supported by an heavily damaged catenary mast.

Findings

There is a 30 cm displacement of the right wheel of the first wheelset of the wagon, inwards its axle:



The wheel plate broke radially from the wheel tread to the centre of the wheel:



Technical features

This "42 mp" type wheelset travelled 150 000 km since its last technical review in 2011.

Recommendations

Special attention must be paid to these "42mp" type wheelsets at every favorable opportunity and at least during next maintenance operations and technical visits, to ensure the absence of crack or degraded position of a wheel.

Any suspicious wheelset must be immediately removed from service.