



Cultura della sicurezza: cosa è successo dopo

Roma, 30 Novembre 2021

COSA FA TFT

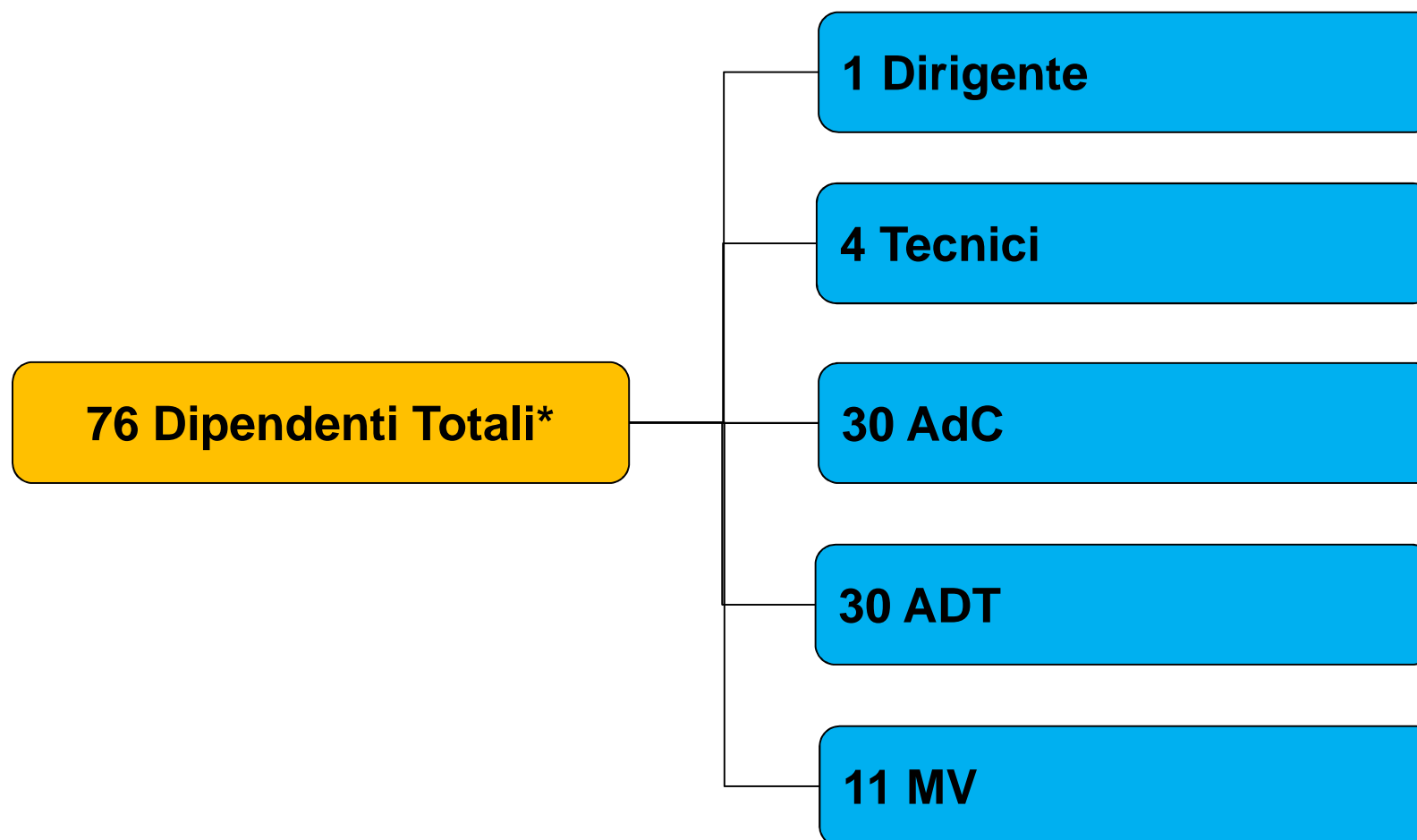
Servizi merci e passeggeri sulle line Arezzo-Stia (44 km) ed Arezzo-Sinalunga (40 km) gestate da LFI

Servizio passeggeri sulla tratta Arezzo-Firenze SMN (dal Dicembre 2017)

Servizi merci su rete RFI (in partnership con altri Operatori Ferroviari)

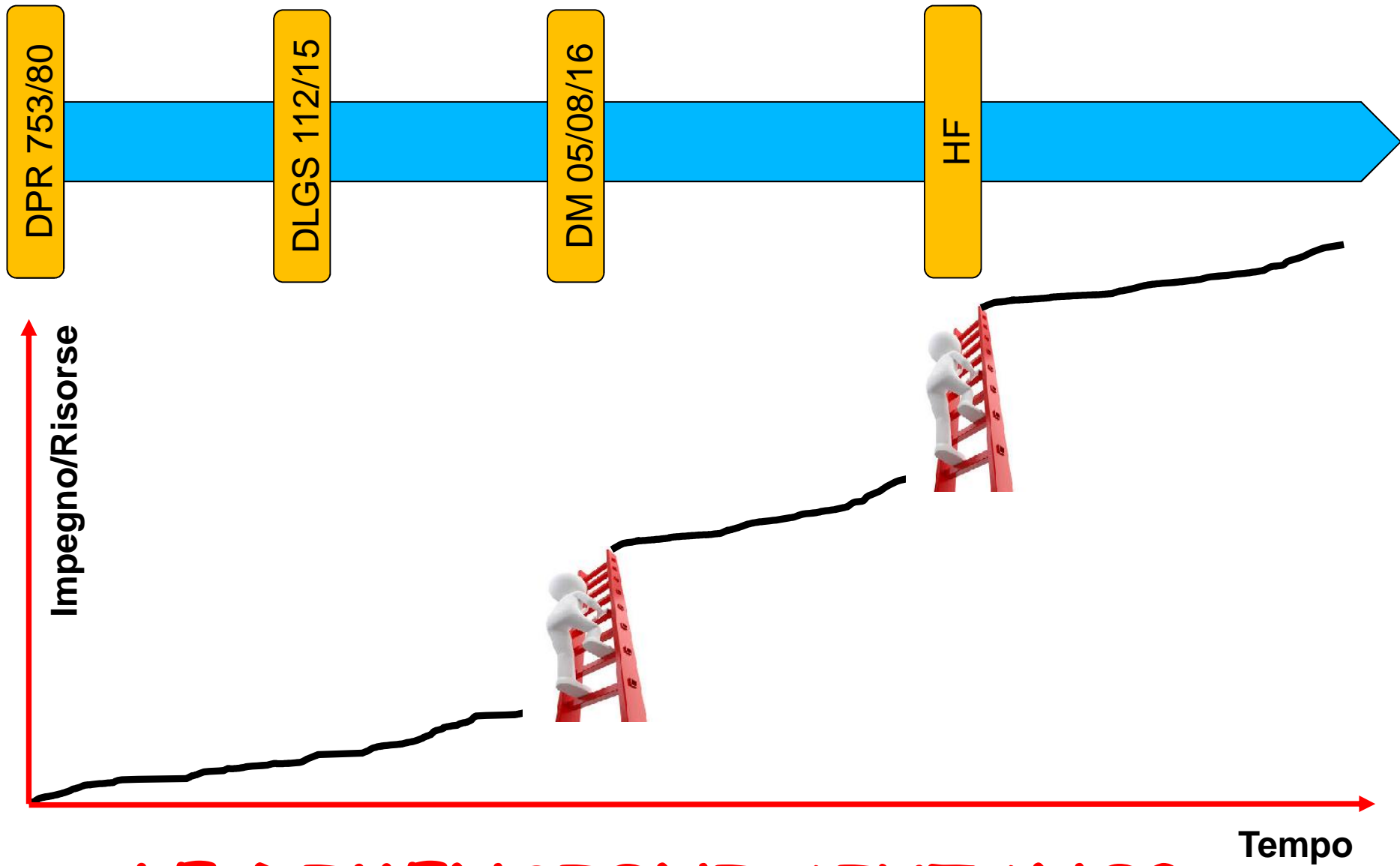
LE DIMENSIONI AZIENDALI

1 Amministratore Unico + 1 Procuratore



**Dati aziendali alla data del 30/10/2021*

LA SICUREZZA...UN IMPEGNO COSTANTE

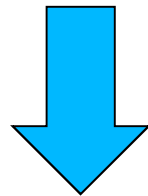


LE DIMENSIONI AIUTANO?

FATTORE UMANO - ORGANIZZAZIONE

Dallo studio del rapporto tra HF ed organizzazione si evince l'importanza della cultura della sicurezza per il raggiungimento dei risultati organizzativi.

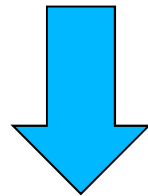
Conoscere e sviluppare la cultura della sicurezza migliora la **convivenza** e incide sulla **produttività**



È necessaria un'**alleanza di lavoro** tra chi dirige e chi opera, ovvero rafforzare/costruire il **senso di appartenenza** verso l'azienda

FATTORE UMANO - ORGANIZZAZIONE

L'intervento si è basato sulla metodologia **SEW** (**Sharing Enterprise Wellbeing**) che integra i fattori relativi al rapporto HF-O con l'analisi tecnico ingegneristica della Sicurezza.



SEW offre in output **Indicatori di Sviluppo Organizzativo** (ISO) che descrivono i processi di sviluppo della Cultura della Sicurezza alla portata del contesto organizzativo. Gli ISO sono percorsi suggeriti per lo sviluppo della Cultura della Sicurezza del contesto in esame.

GLI IMPATTI

IMPATTI

«**HARDWARE**»

«**SOFTWARE**»

«**ORGWARE**»

COME HA LAVORATO / STA LAVORANDO TFT

**Novembre-Dicembre 2020:
Focus Group con Gruppi Omogenei di Lavoro (GOL)**

**Dicembre 2020:
Test QE_HFR (Human Factor Reliability) distribuito a tutto il personale**

**Marzo 2021:
Rapporto di analisi dei focus group e del test QE_HFR**

**Luglio 2021 (12-15):
Corso Cultura della Sicurezza - HF**

Rfevisione Hazard-Log

I RISULTATI DELL'INDAGINE (QE_HFR)...

Report ADT

AREE	SCALE	PUNTI	CLUSTER
Valori positivi per le aree analizzate: 29 – 32			
SICUREZZA LAVORATIVA	SG Sicurezza Generale	26	-/-
	SS Sicurezza Settore	24	
AFFIDABILITA' ORGANIZZATIVA	FO validità formazione	25	-/-
	AO Approccio Aziendale	25	
RAPPORTO CON L'ORGANIZZAZIONE	VP Valutazione professionale	25	-/-
	VO Valutazione Organizzazione	22	
CULTURA DELLA SICUREZZA	3° livello di sviluppo di 5		

Percentuale di campionamento 70%

Report Generale

AREE	SCALE	PUNTI	CLUSTER
Valori positivi per le aree analizzate: 29 – 32			
SICUREZZA LAVORATIVA	SG Sicurezza Generale	26.0	-/-
	SS Sicurezza Settore	23.9	
AFFIDABILITA' ORGANIZZATIVA	FO Validità Formazione	25.6	-/-
	AO Approccio Aziendale	23.0	
RAPPORTO CON ORGANIZZAZIONE	VP Valutazione Professionale	23.8	-/-
	VO Valutazione Organizzazione	22.7	
CULTURA DELLA SICUREZZA	3° livello di sviluppo su 5 (19-24) p.= 19,72		

Percentuale di campionamento 74%

**AUSPICABILE MAGGIORE
CONDIVISIONE TRA
MANAGEMENT E
COMPONENTE OPERATIVA**

Report AdC

AREE	SCALE	PUNTI	CLUSTER
Valori positivi per le aree analizzate: 29 – 32			
SICUREZZA LAVORATIVA	SG Sicurezza Generale	26	-/-
	SS Sicurezza Settore	24	
AFFIDABILITA' ORGANIZZATIVA	FO validità formazione	25	-/-
	AO Approccio Aziendale	25	
RAPPORTO CON ORGANIZZAZIONE	VP Valutazione professionale	24	-/-
	VO Valutazione Organizzazione	23	
CULTURA DELLA SICUREZZA	3° livello di sviluppo su 5		

Percentuale di campionamento 72%

Report MV

AREE	SCALE	PUNTI	CLUSTER
Valori positivi per le aree analizzate: 29 – 32			
SICUREZZA LAVORATIVA	SG Sicurezza Generale	27	-/-
	SS Sicurezza Settore	23	
AFFIDABILITA' ORGANIZZATIVA	FO validità formazione	26	-/-
	AO Approccio Aziendale	26	
RAPPORTO CON L'ORGANIZZAZIONE	VP Valutazione professionale	21	-/-
	VO Valutazione Organizzazione	22	
CULTURA DELLA SICUREZZA	3° livello di sviluppo 5		

Percentuale di campionamento 100%

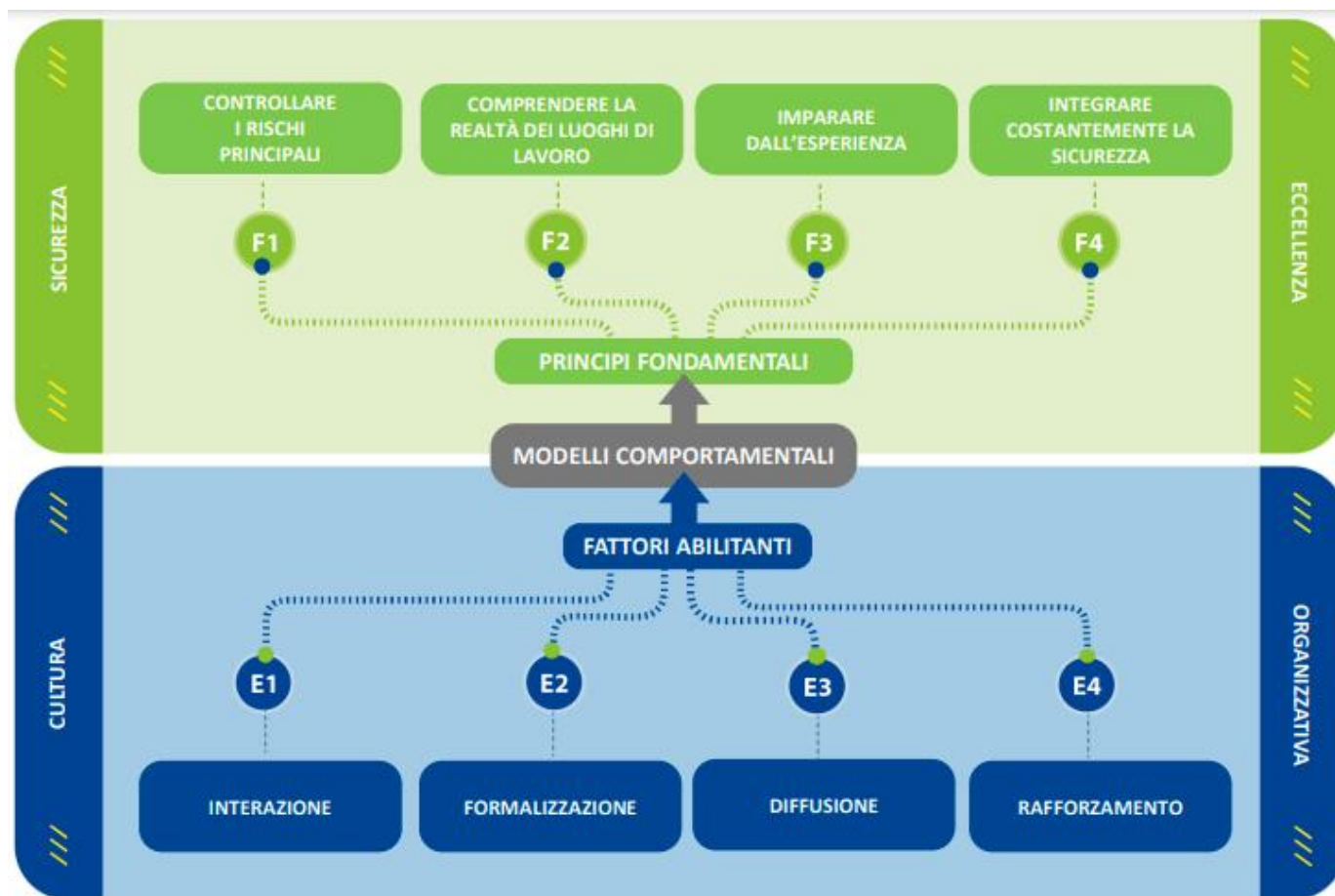
...LA CONFERMA DEL CORSO



**ESERCITAZIONI ANALOGICHE HANNO CONFERMATO LA TENDENZA DI "APPARTENZA" AL GRUPPO...IL LAVORO DI GRUPPO COME STRUMENTO DI "MITIGAZIONE" ...
...MA SU TUTTO LA TRASPARENZA DEL PROPRIO PENSIERO***

** Al corso ha partecipato anche la Direzione*

...IL MODELLO DI RIFERIMENTO E LE AZIONI DI TFT



**TAVOLO TECNICO DELLA
SICUREZZA - TTS**



UN DOVEROSO RINGRAZIAMENTO A:

PROF. GIOVANNI COSTANZA

PROF. LUCA RIZZETTO

PROF.SSA LIDIA CAPURSO

...Grazie per l'attenzione!